

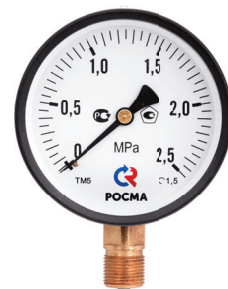


Прайс-лист

rosma.spb.ru

пер. Каховского, дом 5,
Санкт-Петербург, Россия, 199155
info@rosma.spb.ru

Манометры общетехнические, стандартное исполнение



Тип ТМ (ТВ, ТМВ), серия 10. Манометры общего назначения для измерения давления неагрессивных к медным сплавам жидких и газообразных, не вязких и не кристаллизующихся сред.

Корпус: сталь, цвет черный. IP 40 ■ Стекло: минеральное ■ Механизм: медный сплав (100 МПа — сталь, нержавеющая сталь) ■ Штуцер: медный сплав (Ø150 на 100 МПа — сталь) ■ Температура измеряемой среды: до +150 °С

Тип	Диаметр корпуса	Класс точности	Диапазон показаний давлений, кгс/см ² , *0,1 МПа	Резьба присоединения	Присоединение (расположение штуцера)	Цена с НДС, руб.
-----	-----------------	----------------	---	----------------------	--------------------------------------	------------------

Манометры ТМ серии 10

ТМ-110	40	2,5	0...1 / 2,5 / 4 / 6 / 10 / 16 / 25 / 40 / 60 / 100 / 160 / 250 / 400	M10x1 или G $\frac{1}{8}$	радиальное или осевое	250
ТМ-210	50	2,5	0...1 / 2,5 / 4 / 6 / 10 / 16 / 25 / 40 / 60	M12x1,5 или G $\frac{1}{4}$	радиальное или осевое	275
			0...100 / 160 / 250			300
ТМ-310	63	2,5	0...1 / 1,6 / 2,5 / 4 / 6 / 10 / 16 / 25 / 40 / 60	M12x1,5 или G $\frac{1}{4}$	радиальное или осевое	310
			0...100 / 160 / 250 / 400 / 600			330
		1,5	0...1 / 2,5 / 4 / 6 / 10 / 16 / 25 / 40 / 60			355
			0...100 / 160 / 250 / 400 / 600			380
ТМ-510	100	1,5	0...1 / 1,6 / 2,5 / 4 / 6 / 10 / 16 / 25 / 40 / 60	M20x1,5 или G $\frac{1}{2}$ *	радиальное / осевое	511 / 760
			0...100 / 160 / 250 / 400 / 600		радиальное / осевое	645 / 915
		1,0	0...1000		радиальное	1120
			0...1 / 1,6 / 2,5 / 4 / 6 / 10 / 16 / 25 / 40 / 60		радиальное	625
ТМ-610	150	1,5	0...100 / 160 / 250 / 400 / 600	M20x1,5 или G $\frac{1}{2}$	радиальное	895
			0...1 / 1,6 / 2,5 / 4 / 6 / 10 / 16 / 25 / 40 / 60			695
			0...1000			1540

Вакуумметры ТВ серии 10





ТВ-110	40	2,5	-1...0	M10x1 или G $\frac{1}{8}$	радиальное или осевое	250
ТВ-310	63	2,5		M12x1,5 или G $\frac{1}{4}$	радиальное или осевое	310
		1,5			355	
ТВ-510	100	1,5		M20x1,5 или G $\frac{1}{2}$ *	радиальное / осевое	511 / 760
		1,0			радиальное	635
ТВ-610	150	1,5	M20x1,5 или G $\frac{1}{2}$	радиальное	695	

Мановакуумметры ТМВ серии 10

ТМВ-110	40	2,5	-1...1,5 / 3 / 5 / 9 / 15 / 24	M10x1 или G $\frac{1}{8}$	радиальное или осевое	250
ТМВ-310	63	2,5		M12x1,5 или G $\frac{1}{4}$	радиальное или осевое	310
		1,5			355	
ТМВ-510	100	1,5		M20x1,5 или G $\frac{1}{2}$ *	радиальное / осевое	511 / 760
		1,0			радиальное	635
ТМВ-610	150	1,5	M20x1,5 или G $\frac{1}{2}$	радиальное	695	

* — для приборов с классом точности 1,0 под заказ

Дополнительные опции

Разделитель сред* для манометров ТМ (ТВ, ТМВ) — 510, 610  от 550 руб. с НДС / шт. (стоимость объединения с разделителем, за 1 комплект)	Задний фланец крепление манометров ТМ (ТВ, ТМВ) — 510 / 610P  110 / 135 руб. с НДС / шт.	Передний фланец крепление манометров ТМ (ТВ, ТМВ) — 510Т  110 руб. с НДС / шт.	Красный маркер на стекле  30 руб. с НДС / шт.
--	--	--	--

* — стоимость разделителей смотрите на странице 11

Манометры общетехнические, специальное исполнение

Тип ТМ (ТВ, ТМВ), серия 10, IP54. Манометры предназначены для использования в условиях с повышенными эксплуатационными требованиями.

Корпус: сталь, цвет черный. IP 54 ■ Механизм: медный сплав, сталь (100 МПа — сталь, нержавеющая сталь) ■ Стекло: минеральное ■ Штуцер: медный сплав (Ø150 на 100 МПа — сталь) ■ Температура измеряемой среды: до +150 °С



Тип	Диаметр корпуса	Класс точности	Диапазон показаний давлений, кгс/см², *0,1 МПа	Резьба присоединения	Присоединение (расположение штуцера)	Цена с НДС, руб.
-----	-----------------	----------------	--	----------------------	--------------------------------------	------------------

Манометры ТМ серии 10

ТМ-510 IP54	100	1,5	0...1 / 1,6 / 2,5 / 4 / 6 / 10 / 16 / 25 / 40 / 60	M20x1,5 или G½	радиальное	670
			0...100 / 160 / 250 / 400 / 600			795
			0...1000			1470
ТМ-610 IP54	150	1,5	0...1 / 1,6 / 2,5 / 4 / 6 / 10 / 16 / 25 / 40 / 60	M20x1,5 или G½	радиальное	895
			0...100 / 160 / 250 / 400 / 600			1050
			0...1000			1770

Вакуумметры ТВ серии 10

ТВ-510 IP54	100	1,5	-1...0	M20x1,5 или G½	радиальное	670
ТВ-610 IP54	150					895

Мановакуумметры ТМВ серии 10

ТМВ-510 IP54	100	1,5	-1...1,5 / 3 / 5 / 9 / 15 / 24	M20x1,5 или G½	радиальное	670
ТМВ-610 IP54	150					895

Дополнительные опции

Разделитель сред*

для манометров ТМ (ТВ, ТМВ) — 510, 610

от 550 руб. с НДС / шт.

(стоимость объединения с разделителем, за 1 комплект)



Задний фланец

крепление манометров ТМ (ТВ, ТМВ) — 510P

110 руб. с НДС / шт.



Задний фланец

крепление манометров ТМ (ТВ, ТМВ) — 610P

135 руб. с НДС / шт.



Красный маркер на стекле

30 руб. с НДС / шт.



* — стоимость разделителей смотрите на странице 11

Манометры сварочные

Тип ТМ, серия 10. Манометры предназначены для измерения давления газообразных и жидких, не вязких и не кристаллизующихся измеряемых сред, неагрессивных к медным сплавам. Широко применяются в балонных редукторах и регуляторах.

Корпус: сталь, цветовое кодирование. IP 40 ■ Стекло: органическое ■ Механизм и штуцер: медный сплав ■ Температура измеряемой среды: до +80 °С



Тип	Диаметр корпуса	Класс точности	Диапазон показаний давлений, МПа	Резьба присоединения	Присоединение (расположение штуцера)	Цена с НДС, руб.
ТМ-210	50	2,5	O ₂ (кислород) — 0...0,1 / 1 / 2,5 / 16 / 25 / 40	M12x1,5	радиальное	160
			C ₂ H ₂ (ацетилен) — 0...0,4 / 4			
			C ₃ H ₈ (пропан) — 0...0,6			
			другие газы — 0...0,4 / 0,6 / 1 / 1,6 / 2,5 / 16 / 25 / 40			

Дополнительные опции

Защитный резиновый кожух

защита манометра ТМ — 210

40 руб. с НДС / шт.



Все приборы сертифицированы, рекомендованы к применению Федеральной Службой по экологическому, техническому и атомному надзору, имеют гарантию качества. Интервал между поверками — 2 года на манометры, 3 года на термометры.

Манометры общетехнические, стандартное исполнение, модель 2

Тип ТМ, серия 10 М2. Манометры общего назначения для измерения давления неагрессивных к медным сплавам жидких и газообразных, не вязких и не кристаллизующихся сред.

Корпус: сталь, цвет серый. IP 40 ■ Стекло: минеральное ■ Механизм и штуцер: медный сплав ■
Температура измеряемой среды: до +150 °С



Тип	Диаметр корпуса	Класс точности	Диапазон показаний давлений, кгс/см ² , *0,1 МПа	Резьба присоединения	Присоединение (расположение штуцера)	Цена с НДС, руб.
ТМ-510 М2	100	1,5	0...2,5 / 4 / 6 / 10 / 16 / 25 / 40 / 60	M20x1,5 или G½	радиальное	345

Манометры общетехнические с электроконтактной приставкой

Тип ТМ (ТВ, ТМВ), серия 10. Манометры с электроконтактной приставкой предназначены для управления внешними электрическими цепями в схемах сигнализации, автоматики и блокировки технологических процессов. IP40. Электрическая схема: одноконтактная Исп. I (ОЗ)*, Исп. II (ОР)*, двухконтактная Исп. III (ЛРПР)*, Исп. IV (ЛЗПЗ)*, Исп. V (ЛРПЗ) или Исп. VI (ЛЗПР).

Тип контактов: с магнитным поджатием ■ Максимальное напряжение: -220 В, ~380 В ■ Максимальный ток: 1 А ■
Максимальная разрывная мощность контактов: 30 Вт, 50 В·А ■ Предел допускаемой основной погрешности срабатывания электрической схемы в % от диапазона показаний: ±4



Тип	Диаметр корпуса	Класс точности	Диапазон показаний давлений, кгс/см ² , *0,1 МПа	Резьба присоединения	Присоединение (расположение штуцера)	Цена с НДС, руб.
-----	-----------------	----------------	---	----------------------	--------------------------------------	------------------

Манометры ТМ серии 10

ТМ-510.05, 510.06	100	1,5	0...1 / 1,6 / 2,5 / 4 / 6 / 10 / 16 / 25 / 40 / 60	M20x1,5 или G½	радиальное	1275
			0...100 / 160 / 250 / 400 / 600			1465
			0...1000			1880
ТМ-610.05, 610.06	150	1,5	0...1 / 1,6 / 2,5 / 4 / 6 / 10 / 16 / 25 / 40 / 60	M20x1,5 или G½	радиальное	1485
			0...100 / 160 / 250 / 400 / 600			1700
			0...1000			2310

Вакууметры ТМ серии 10

ТВ-510.05, 510.06	100	1,5	-1...0	M20x1,5 или G½	радиальное	1275
ТВ-610.05, 610.06	150					1535

Мановакууметры ТМ серии 10

ТМВ-510.05, 510.06	100	1,5	-1...1,5 / 3 / 5 / 9 / 15 / 24	M20x1,5 или G½	радиальное	1275
ТМВ-610.05, 610.06	150					1535

* — под заказ

Дополнительные опции аналогичны опциям на странице 1, кроме опции «Передний фланец» и «Маркер».

Манометры котловые

Тип ТМ, серия 10. Манометры общего назначения для измерения давления неагрессивных к медным сплавам жидких и газообразных, не вязких и не кристаллизующихся сред.

Корпус: сталь, цвет черный. IP 40 ■ Стекло: минеральное ■ Механизм и штуцер: медный сплав ■
Температура измеряемой среды: до +150 °С



Тип	Диаметр корпуса	Класс точности	Диапазон показаний давлений, кгс/см ² , *0,1 МПа	Резьба присоединения	Присоединение (расположение штуцера)	Цена с НДС, руб.
ТМ-810	250	1,5	0...2,5 / 4 / 6 / 10 / 16 / 25 / 40 / 60	M20x1,5	радиальное	2130

Манометры точных измерений

Тип ТМ (ТМВ) — МТИ, серия 10. Манометры точных измерений применяются для измерения давления неагрессивных к медным сплавам жидких и газообразных, не вязких и не кристаллизующихся сред. Предусмотрена установка нуля с помощью регулировочного винта.

Корпус: силумин, цвет черный. IP 40 ■ Стекло: минеральное ■ Штуцер: медный сплав ■ Чувствительный элемент: медный сплав (до 6 МПа), коррозионностойкая сталь (от 10 МПа) ■ Температура измеряемой среды: до +100 °С ■ Кратковременная нагрузка: 105% шкалы



Тип	Диаметр корпуса	Класс точности	Диапазон показаний давлений, кгс/см², *0,1 МПа	Резьба присоединения	Присоединение (расположение штуцера)	Цена с НДС, руб.
-----	-----------------	----------------	--	----------------------	--------------------------------------	------------------

Манометры ТМ серии 10

ТМ-610 МТИ	150	1	0...1 / 1,6 / 2,5 / 4 / 6 / 10 / 16 / 25 / 40 / 60	M20x1,5 G½*	радиальное	3620
		0,6				3620
		0,4				4665
		1	0...100 / 160 / 250 / 400 / 600			3815
		0,6				3815
		0,4				5075
		1	0...1000			4150
		0,6				4150
		0,4			5405	

Мановакуумметры ТМ серии 10

ТМВ-610 МТИ	150	1	-1...1,5 / 3 / 5 / 9 / 15 / 24	M20x1,5 G½*	радиальное	3620
		0,6				4665
		0,4				

* — под заказ

Манометры аммиачные

Тип ТМ (ТМВ) — NH₃, серия 11. Манометры предназначены для измерения избыточного и вакуумметрического давления жидкого, газообразного и водного раствора аммиака. Приборы имеют дополнительную температурную шкалу.

Корпус: хромированная сталь. IP 40 ■ Механизм и штуцер: нержавеющая сталь ■ Стекло: минеральное ■ Температура измеряемой среды: до +150 °С



Тип	Диаметр корпуса	Класс точности	Диапазон показаний	Резьба присоединения	Присоединение (расположение штуцера)	Цена с НДС, руб.
-----	-----------------	----------------	--------------------	----------------------	--------------------------------------	------------------

Манометры ТМ серии 11

ТМ-511 NH ₃	100	1,5	0...0,6 МПа (-30...+10 °С); 0...1 МПа (-30...+25 °С); 0...4 МПа (-30...+70 °С)	M20x1,5 или G½	радиальное	1150
ТМ-611 NH ₃	150					1645

Мановакуумметры ТМВ серии 11

ТМВ-511 NH ₃	100	1,5	-0,1...0,5 МПа (-70...+5 °С); -0,1...0,9 МПа (-70...+20 °С); -0,1...1,5 МПа (-70...+40 °С); -0,1...2,4 МПа (-70...+55 °С)	M20x1,5 или G½	радиальное	1150
ТМВ-611 NH ₃	150					1645

Манометры виброустойчивые

Тип ТМ (ТВ, ТМВ), серия 20. Промышленный манометр с возможностью гидрозаполнения (виброустойчивый) применяется для измерения давления неагрессивных к медным сплавам жидких и газообразных, не вязких и не кристаллизующихся сред в условиях повышенной вибрации и при измерении переменного давления.

Прибор поставляется «сухой» (готовый к гидрозаполнению) или заполненный глицерином (силиконом) по требованию заказчика.

Корпус: нержавеющая сталь. IP 65 ■ Стекло: органическое ■ Механизм и штуцер: медный сплав ■
Температура измеряемой среды: до +150 °С (без заполнения), до +100 °С (с заполнением)



Тип	Диаметр корпуса	Класс точности	Диапазон показаний давлений, кгс/см ² , *0,1 МПа	Резьба присоединения	Присоединение (расположение штуцера)	Цена с НДС, руб.
-----	-----------------	----------------	---	----------------------	--------------------------------------	------------------

Манометры ТМ серии 20

ТМ-320	63	1,5	0...1 / 1,6 / 2,5 / 4 / 6 / 10 / 16 / 25 / 40 / 60	M12x1,5 или G¼	радиальное / осевое	510 / 605
			0...100 / 160 / 250 / 400 / 600		радиальное / осевое	565 / 665
			0...1000	G¼	радиальное	1065
ТМ-520	100	1	0...1 / 1,6 / 2,5 / 4 / 6 / 10 / 16 / 25 / 40 / 60	M20x1,5 или G½	радиальное / осевое	1505 / 1730
			0...100 / 160 / 250 / 400 / 600		радиальное / осевое	1630 / 1870
			0...1000	радиальное	2065	
ТМ-620	150	1	0...1 / 1,6 / 2,5 / 4 / 6 / 10 / 16 / 25 / 40 / 60	M20x1,5 или G½	радиальное	2150
			0...100 / 160 / 250 / 400 / 600			2540

Вакуумметры ТВ серии 20




ТВ-320	63	1,5	-1...0	M12x1,5 или G¼	радиальное / осевое	510 / 605
ТВ-520	100	1		M20x1,5 или G½	радиальное / осевое	1505 / 1730
ТВ-620*	150	1		M20x1,5 или G½	радиальное	2210

Мановакуумметры ТМВ серии 20

ТМВ-320	63	1,5	-1...1,5 / 3 / 5 / 9 / 15 / 24	M12x1,5 или G¼	радиальное / осевое	510 / 605
ТМВ-520	100	1		M20x1,5 или G½	радиальное / осевое	1575 / 1730
ТМВ-620*	150	1		M20x1,5 или G½	радиальное	2210

* — под заказ

Дополнительные опции

<p>Разделитель сред*</p> <p>для манометров ТМ (ТВ, ТМВ) — 520, 620</p> <p>от 550 руб. с НДС / шт. (стоимость объединения с разделителем, за 1 комплект)</p> 	<p>Фланцы и скобы</p> <p>возможна комплектация манометров дополнительными крепежами</p> <p>стоимость смотрите на странице 12</p> 	<p>Красный маркер на стекле</p> <p>30 руб. с НДС / шт.</p> 
--	---	---

* — стоимость разделителей смотрите на странице 11

Гидрозаполнение

Диаметр корпуса	Объем жидкости в приборе (мл)	Цена заполнения с НДС, руб. за 1 шт.	
		глицерин ПК-94	силикон АК-50
63	90	35	50
100	350	75	150
150	770	130	305

Манометры коррозионностойкие виброустойчивые

Тип ТМ (ТВ, ТМВ), серия 21. Промышленный манометр, устойчивый к воздействию агрессивных измеряемых сред, с возможностью гидрозаполнения (виброустойчивый).

Прибор поставляется «сухой» (готовый к гидрозаполнению) или заполненный глицерином (силиконом) по требованию заказчика.

Корпус и механизм: нержавеющая сталь. IP 65 ■ Стекло: органическое ■
Температура измеряемой среды: -30...+200 °C (без заполнения), -30...+100 °C (с заполнением)



Тип	Диаметр корпуса	Класс точности	Диапазон показаний давлений, кгс/см ² , *0,1 МПа	Резьба присоединения	Присоединение (расположение штуцера)	Цена с НДС, руб.
-----	-----------------	----------------	---	----------------------	--------------------------------------	------------------

Манометры ТМ серии 21

ТМ-121	40	2,5	0...2,5 / 4 / 6 / 10 / 16 / 25 / 40 / 60	G $\frac{1}{8}$	радиальное / осевое	925 / 995
ТМ-221	50	2,5	0...2,5 / 4 / 6 / 10 / 16 / 25 / 40 / 60	G $\frac{1}{4}$	радиальное / осевое	1140 / 1240
ТМ-321	63	1,5	0...1 / 1,6 / 2,5 / 4 / 6 / 10 / 16 / 25 / 40 / 60	M12x1,5 или G $\frac{1}{4}$	радиальное / осевое	920 / 1160
			0...100 / 160 / 250 / 400 / 600		радиальное / осевое	1000 / 1260
ТМ-521	100	1	0...1 / 1,6 / 2,5 / 4 / 6 / 10 / 16 / 25 / 40 / 60	M20x1,5 или G $\frac{1}{2}$	радиальное / осевое	2240 / 2850
			0...100 / 160 / 250 / 400 / 600		радиальное / осевое	2585 / 3200
			0...1000		радиальное / осевое	3150 / 3920
ТМ-621	150	1	0...1 / 1,6 / 2,5 / 4 / 6 / 10 / 16 / 25 / 40 / 60	M20x1,5 или G $\frac{1}{2}$	радиальное / осевое	3435 / 3950
			0...100 / 160 / 250 / 400 / 600		радиальное / осевое	3700 / 4255
			0...1000		радиальное / осевое	4755 / 4980

Вакуумметры ТВ серии 21

ТВ-321	63	1,5	-1...0	M12x1,5 или G $\frac{1}{4}$	радиальное / осевое	980 / 1160
ТВ-521	100	1		M20x1,5 или G $\frac{1}{2}$	радиальное / осевое	2240 / 2850
ТВ-621	150	1		M20x1,5 или G $\frac{1}{2}$	радиальное / осевое	3435 / 3950

Мановакуумметры ТМВ серии 21

ТМВ-321	63	1,5	-1...1,5 / 3 / 5 / 9 / 15 / 24	M12x1,5 или G $\frac{1}{4}$	радиальное / осевое	980 / 1160
ТМВ-521	100	1		M20x1,5 или G $\frac{1}{2}$	радиальное / осевое	2240 / 2850
ТМВ-621	150	1		M20x1,5 или G $\frac{1}{2}$	радиальное / осевое	3435 / 3950

Дополнительные опции

Разделитель сред*

для манометров
ТМ (ТВ, ТМВ) — 521, 621

от 550 руб. с НДС / шт.

(стоимость объединения с разделителем,
за 1 комплект)



Фланцы и скобы

возможна комплектация манометров
дополнительными крепежами

стоимость смотрите
на странице 12



Красный маркер на стекле

30 руб. с НДС / шт.



* — стоимость разделителей смотрите на странице 11

Гидрозаполнение

Диаметр корпуса	Объем жидкости в приборе (мл)	Цена заполнения с НДС, руб. за 1 шт.	
		глицерин ПК-94	силикон АК-50
40	50	30	40
50	80	30	40
63	90	35	50
100	350	75	150
150	770	130	305

Все приборы сертифицированы, рекомендованы к применению Федеральной Службой по экологическому, техническому и атомному надзору, имеют гарантию качества. Интервал между поверками — 2 года на манометры, 3 года на термометры.

Манометры коррозионноустойчивые виброустойчивые с электроконтактной приставкой



Тип ТМ (ТВ, ТМВ), серия 21. Промышленный манометр, устойчивый к воздействию агрессивных измеряемых сред, с возможностью гидрозаполнения (виброустойчивый). Оснащен электроконтактной приставкой для управления внешними электрическими цепями. Электрическая схема: двухконтактная Исп. III (ЛРПР)*, Исп. IV (ЛЗПЗ)*, Исп. V (ЛРПЗ) или Исп. VI (ЛЗПР).

Прибор поставляется «сухой» (готовый к гидрозаполнению) или заполненный силиконом по требованию заказчика.

Корпус, механизм и штуцер: нержавеющая сталь. IP 65 ■ Стекло: органическое ■
Температура измеряемой среды: -30...+150 °С (без заполнения), -30...+100 °С (с заполнением) ■
Тип контактов: с магнитным поджатием ■ Максимальное напряжение: -220 В, ~380 В ■
Максимальный ток: 1 А ■ Максимальная разрывная мощность контактов: 30 Вт, 50 В·А

Тип	Диаметр корпуса	Класс точности	Диапазон показаний давлений, кгс/см ² , *0,1 МПа	Резьба присоединения	Присоединение (расположение штуцера)	Цена с НДС, руб.
-----	-----------------	----------------	---	----------------------	--------------------------------------	------------------

Манометры ТМ серии 21

ТМ-521.05	100	1	0...1* / 1,6* / 2,5* / 4 / 6 / 10 / 16 / 25 / 40 / 60	M20x1,5 или G½*	радиальное	5640
			0...100 / 160 / 250 / 400 / 600			5900
			0...1000*			6145
ТМ-621.05	150	1	0...1* / 1,6* / 2,5* / 4 / 6 / 10 / 16 / 25 / 40 / 60	M20x1,5 или G½*	радиальное	6890
			0...100 / 160 / 250 / 400 / 600			7230
			0...1000*			7590

Вакууметры ТВ серии 21

ТВ-521.05*	100	1	-1...0	M20x1,5 или G½*	радиальное	5820
ТВ-621.05*	150					6890

Мановакууметры ТМВ серии 21

ТМВ-521.05*	100	1	-1...1,5 / 3 / 5 / 9 / 15 / 24	M20x1,5 или G½*	радиальное	5820
ТМВ-621.05*	150					6890

* — под заказ

Дополнительные опции

Разделитель сред*

для манометров
ТМ (ТВ, ТМВ) — 521, 621



от 550 руб. с НДС / шт.

(стоимость объединения с разделителем,
за 1 комплект)

* — стоимость разделителей смотрите на странице 11

Гидрозаполнение

Диаметр корпуса	Объем жидкости в приборе (мл)	Цена заполнения с НДС, руб. за 1 шт. силикон АК-50
100	500	385
150	1500	585

Манометры коррозионностойкие виброустойчивые аммиачные

Тип ТМ (ТМВ) — NH₃, серия 21. Манометры предназначены для измерения избыточного и вакуумметрического давления жидкого, газообразного и водного раствора аммиака. Приборы имеют дополнительную температурную шкалу. Прибор поставляется «сухой» (готовый к гидрозаполнению) или заполненный глицерином (силиконом) по требованию заказчика.

Корпус и механизм: нержавеющая сталь. IP 65 ■ Стекло: органическое ■
Температура измеряемой среды: -30...+200 °С (без заполнения), -30...+100 °С (с заполнением)



Тип	Диаметр корпуса	Класс точности	Диапазон показаний	Резьба присоединения	Присоединение (расположение штуцера)	Цена с НДС, руб.
-----	-----------------	----------------	--------------------	----------------------	--------------------------------------	------------------

Манометры ТМ серии 21

ТМ-521 NH ₃	100	1	0...0,6 МПа (-30...+10 °С); 0...1 МПа (-30...+25 °С); 0...4 МПа (-30...+70 °С)	M20x1,5 или G½	радиальное или осевое	2240
ТМ-621 NH ₃	150					3435

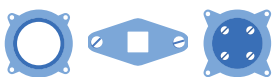
Мановакуумметры ТМВ серии 21

ТМВ-521 NH ₃	100	1	-0,1...0,5 МПа (-70...+5 °С); -0,1...0,9 МПа (-70...+20 °С); -0,1...1,5 МПа (-70...+40 °С); -0,1...2,4 МПа (-70...+55 °С)	M20x1,5 или G½	радиальное или осевое	2240
ТМВ-621 NH ₃	150					3435

Дополнительные опции

Фланцы и скобы

возможна комплектация манометров дополнительными крепежами



стоимость смотрите на странице 12

Гидрозаполнение

Диаметр корпуса	Объем жидкости в приборе (мл)	Цена заполнения с НДС, руб. за 1 шт.	
		глицерин ПК-94	силикон АК-50
100	350	75	150
150	770	130	305

Манометры для измерения низких давлений газов

Тип КМ (КМВ). Манометр для измерения низких давлений сухих газообразных сред, неагрессивных к медным сплавам.

Корпус: нержавеющая сталь (КМ22) или сталь, цвет черный (КМ11). IP 40 ■ Стекло: минеральное (КМ22) или органическое (КМ11) ■ Механизм и штуцер: медный сплав ■ Температура измеряемой среды: до +100 °С



Тип	Диаметр корпуса	Класс точности	Диапазон показаний давлений, кПа	Резьба присоединения	Присоединение (расположение штуцера)	Цена с НДС, руб.
КМ-11	63	2,5	0...6 / 10 / 16 / 25 / 40 / 60	M12x1,5	радиальное / осевое	1395 / 1760
КМВ-22	100	1,5	-1...1,5; -1...3	G½ или M20x1,5	радиальное	2690
КМ-22	100	1,5	0...2,5 / 4 / 6 / 10 / 16 / 25 / 40 / 60	G½ или M20x1,5	радиальное	2590

Дополнительные опции

Клапан VE2-2-G½

КМ-22 рекомендуется устанавливать с клапаном запорным кнопочным (до 5 кгс/см²)

770 руб. с НДС / шт.



Осевое присоединение

для манометров КМ-11

Изготовление под заказ



Шкала в мбар

для манометров КМ-22

Изготовление под заказ



Термометры биметаллические общетехнические



Тип БТ, серия 211. Приборы для измерения температуры в системах кондиционирования, теплоснабжения, водоснабжения. Имеют подстроечный винт на торце штока или на корпусе. Комплекуются защитной гильзой из латуни.

Корпус: коррозионностойкая сталь. IP 43 ■ Шток: нержавеющая сталь ■
Стекло: минеральное ■ Резьба присоединения на гильзе: G½ или M20x1,5

Тип	Диаметр корпуса	Класс точности	Диапазон показаний температуры, °C	Цена с НДС, руб.						
				L=46	L=64	L=100	L=150	L=200	L=250	L=300

Осевое присоединение

Тип	Диаметр корпуса	Класс точности	Диапазон показаний температуры, °C	L=46	L=64	L=100	L=150	L=200	L=250	L=300
БТ-31.211	63	2,5	-40...+60; 0...60 / 100 / 120 / 160 / 200 / 250 / 350 / 450	355*	390	440	560	665	—	—
БТ-41.211	80	1,5		450*	490	520	560	605	665	—
БТ-51.211	100	1,5		570*	590	645	720	825	910	1260
БТ-71.211	150	1,5		—	825	910	980	1050	1230	—

Радиальное присоединение

Тип	Диаметр корпуса	Класс точности	Диапазон показаний температуры, °C	L=46	L=64	L=100	L=150	L=200	L=250	L=300
БТ-32.211	63	2,5	-40...+60; -30...+70**; 0...60 / 100 / 120 / 160 / 200 / 250 / 350 / 450	570***	595***	625	820	—	—	—
БТ-52.211	100	1,5		785***	810***	855	925	1020	1190	1315

* — кроме t=0...60 °C или t=0...350 / 450 °C для Ø80 и 100

** — только для БТ-52.211

*** — кроме t=0...60 °C

Дополнительные опции

Гильзы из нержавеющей стали
вместо латунных (под заказ)



Латунный фланец
возможна комплектация термометра БТ серии 211



150 руб. с НДС / шт.

стоимость смотрите на странице 12

Термометры биметаллические коррозионностойкие

Тип БТ, серия 220. Термометр, устойчивый к воздействию агрессивных измеряемых сред.

Корпус и шток: нержавеющая сталь. IP 54 ■ Стекло: минеральное ■ Типы присоединения: осевое, радиальное и универсальное (поворотн-откидной корпус, поворотное устройство с тыльной стороны, откидывается на 90°) ■ Допустимое рабочее давление: на штоке — 10 МПа (100 кгс/см²), на гильзе (под заказ) — 25 МПа (250 кгс/см²) ■ Резьба: на штоке



Тип	Диаметр корпуса	Класс точности	Диапазон показаний температуры, °C	Цена с НДС, руб.					
				L=64	L=100	L=150	L=200	L=250	L=300

Осевое присоединение

БТ-51.220	100	1,5	-30...+50; 0...100 / 120 / 160 / 200 / 250 / 350 / 450	875	965	1050	1100	1155	1210
-----------	-----	-----	--	-----	-----	------	------	------	------

Радиальное присоединение

БТ-52.220	100	1,5	-30...+70; 0...60 / 120 / 160 / 200 / 250 / 350 / 450	1400	1570	1650	1730	1815	1890
-----------	-----	-----	---	------	------	------	------	------	------

Поворотный механизм

БТ-44.220	80	1,5	-30...+50; 0...60 / 100 / 120 / 160 / 250 / 350 / 450	2230	2345	2530	2660	2790	—
БТ-54.220	100	1,5		2085	2235	2345	2464	2590	2720

Дополнительная опция аналогична опции «Гильзы из нержавеющей стали» термометра тип БТ, серия 211.

Термометры биметаллические с пружиной для крепления на трубе



Тип БТ, серия 010. Биметаллический термометр предназначен для измерения температуры поверхности трубы.

Корпус: коррозионнотойкая сталь. IP 43 ■ Стекло: минеральное ■
Чувствительный элемент: биметаллическая спираль ■ Температура окружающей среды: 0...+60 °С ■
Присоединение: стальная спиральная пружина для крепления на трубе (диаметр от 20 до 50 мм)

Тип	Диаметр корпуса	Класс точности	Диапазон показаний температуры, °С	Тип крепления	Цена с НДС, руб.
БТ-30.010	63	2,5	0...60 / 100 / 120 / 150	пружина	275

Термометры биметаллические со штоком в виде иглы



Тип БТ, серия 220. Термометры предназначены для измерения температуры густых, сыпучих и вязких сред.

Корпус и шток (игла): нержавеющая сталь. IP 43 ■ Стекло: минеральное ■
Температура окружающей среды: -10...+60 °С ■ Присоединение: шток в виде иглы

Тип	Диаметр корпуса	Класс точности	Диапазон показаний температуры, °С	Длина погружной части, мм	Цена с НДС, руб.
БТ-23.220	50	2,5	0...200	150	415

Термометры жидкостные виброустойчивые

Тип ТТ-В. Стекланный виброустойчивый термометр предназначен для измерения температуры жидких и газообразных сред в условиях высоких динамических нагрузок.

Корпус: анодированный алюминий ■ Заполнение: этанол или толуол ■
Погружная гильза: латунь (только до 200 °С), нержавеющая сталь (600 °С или при длине погружной части 150 мм) ■
Присоединение: G½ (M20x1,5*; M22x1,5*; M27x2* и G¾* под заказ)



Тип	Вид корпуса	Диапазон показаний температуры, °С	Высота корпуса, мм	Длина погружной части, мм	Цена с НДС, руб.
ТТ-В	прямой или угловой	-30...+70; 0...50 / 100 / 120 / 160 / 200	110, 150, 200	30**, 40, 50, 64, 100	1064
				150	1380
	прямой	0...600	200	100	1530
				150	1640

* — к цене прибора +10%

** — только прямое исполнение, под заказ

Термоманометры

Тип ТМТБ. Комбинированные приборы для измерения давления и температуры в системах отопления, водоснабжения, бойлерах, паровых котлах и т. д. Приборы комплектуются клапаном, позволяющим демонтировать термоманометр без разгерметизации системы.

Корпус: сталь, цвет черный. IP 40 ■ Стекло: минеральное ■ Механизм: медный сплав



Тип	Диаметр корпуса	Класс точности	Диапазоны показаний	Резьба присоединения	Присоединение (расположение штуцера)	Цена с НДС, руб.		
						L=46	L=64	L=100
ТМТБ-3	80	2,5	0...0,25 / 0,4 / 0,6 / 1 / 1,6 / 2,5 МПа 0...120 / 150 °С	G½	радиальное или осевое, с клапаном	1030	1080	1120
ТМТБ-4	100					1150	1195	1230

Все приборы сертифицированы, рекомендованы к применению Федеральной Службой по экологическому, техническому и атомному надзору, имеют гарантию качества. Интервал между поверками — 2 года на манометры, 3 года на термометры.

Реле давления, реле дифференциального давления

Тип РД-2Р, РДД-2Р. Реле давления предназначены для коммутации электрических сетей в зависимости от изменения давления неагрессивных к медным сплавам жидких и газообразных, не вязких и не кристаллизующихся сред с температурой до 100 °С.

Корпус: алитированная сталь. IP 42 ■ Крышка: пластик, цвет белый ■ Штуцер и накидная гайка: хромированная сталь ■ Перекидной контакт: однополюсный



Тип	Рабочий диапазон (дифференциал), МПа	Присоединение (способ)	Цена с НДС, руб.
-----	--------------------------------------	------------------------	------------------

Реле давления

РД-2Р	-0,07...0,3 (0,02...0,15); -0,07...0,6 (0,06...0,4); 0,1...1 (0,1...0,3); 0,5...1,6 (0,1...0,4); 0,5...2,4 (0,2...0,5); 0,5...3 (0,5...1)	накидная гайка G $\frac{1}{4}$ для крепления капиллярной трубки	1190
-------	---	---	------

Реле дифференциального давления

РДД-2Р	0,05...0,2 (0,03...0,05); 0,05...0,4 (0,06...0,2); 0,1...0,6 (0,06...0,2)	накидная гайка G $\frac{1}{4}$ для крепления капиллярной трубки	2380
--------	---	---	------

Преобразователи давления

Тип РПД-И (РПД-В). Преобразователи давления предназначены для измерения и непрерывного преобразования избыточного (РПД-И) и вакуумметрического (РПД-В) давлений в унифицированный выходной сигнал постоянного тока или напряжения.

Корпус и штуцер: нержавеющая сталь. IP 65



Тип	Класс точности	Выходной сигнал	Диапазон измерений давлений, кгс/см 2 , *0,1 МПа	Резьба присоединения	Цена с НДС, руб.
РПД-В*	0,5	4...20 мА 0...10 В*	-1...0	G $\frac{1}{2}$ или M20x1,5**	4195
РПД-И			0...1 / 4 / 6 / 10 / 16 / 25 / 40 / 60 / 100 / 160 / 250 / 400* / 600* / 1000*		
РПД-В*	1	4...20 мА 0...10 В*	-1...0		4140
РПД-И			0...1 / 4 / 6 / 10 / 16 / 25 / 40 / 60 / 100 / 160 / 250 / 400* / 600* / 1000*		

* — под заказ

** — возможно изготовление приборов с другими резьбами

Мембранные разделители сред

Тип РМ. Разделители сред предназначены для защиты приборов от контакта с агрессивными, кристаллизующимися, несущими взвешенные частицы измеряемыми средами путем передачи давления средству измерения через разделительную мембрану и нейтральную жидкость.

Корпус, фланцы и мембрана: нержавеющая сталь ■ Рабочая температура: -50...+200 °С

Тип	Присоединение	Присоединение к средству измерения — к процессу	Цена с НДС, руб.
РМ-Н11	штуцерное	внутренняя M20x1,5 — наружная M20x1,5 (G $\frac{1}{2}$)	5200
РМ-С10			5180
РМ-В10			4950
РМ-С21	фланцевое	внутренняя M20x1,5 — фланец	6500



Дополнительное оборудование

Наименование		Цена с НДС, руб.	
Защитный кожух	для ТМ-210	40	
	для ТМ-310	50	
Скоба для манометра ТМ-320, -321	Тип 1 (прямая)	90	
	Тип 2 (butterfly)		
Скоба для манометра ТМ-520, -521		165	
Скоба для манометра ТМ-620, -621		195	
Уплотнительные кольца для установки манометра	G $\frac{1}{4}$ или M12x1,5	25	
	G $\frac{1}{2}$ или M20x1,5		
Демпфер для манометра		20	
Демпферное устройство для манометра, Schneider (Германия)	латунь	G $\frac{1}{2}$ или M20x1,5	1365
	углеродистая сталь (под заказ)		
	нержавеющая сталь (под заказ)	G $\frac{1}{2}$	2355
		M20x1,5	2700
Фланец для БТ серии 211 (латунь)		150	
Фланец для ТМ-510Р, 510Т (задний)		110	
Фланец для ТМ-510Т (передний)		110	
Фланец для ТМ-610Р (задний)		135	
Фланец для ТМ-320, -321 (передний задний)		110	
Фланец для ТМ-520, -521 (передний задний)		205	
Фланец для ТМ-620, -621 (передний задний)		265	
Указатель рабочей зоны		90	



Гильзы из нержавеющей стали для термометров

Наименование	Параметры	Длина, мм	Цена с НДС, руб.
Для термометров биметаллических общетехнических серии 211, тип БТ	внешний диаметр ножки — 9 мм резьба присоединения G $\frac{1}{2}$ или M20x1,5	46	615
		64	645
		100	670
		150	700
		200	730
		250	755
		300	785
Для термометров биметаллических коррозионностойких серии 220, тип БТ	внешний диаметр ножки — 14 мм резьба присоединения G $\frac{1}{2}$ или M20x1,5	46	680
		64	705
		100	740
		150	770
		200	800
		250	835
		300	870
Для термометров жидкостных виброустойчивых, тип ТТ-В	внешний диаметр ножки — 10 мм резьба присоединения G $\frac{1}{2}$, M20x1,5 или M27x2 (под заказ)	30	650
		40	670
		50	695
		64	710
		100	740
		150	770



Трубки петлевые для установки манометра

Наименование	Резьба	Материал	Цена с НДС, руб.
Прямая и угловая (90°)	внутренняя G $\frac{1}{2}$ — наружная G $\frac{1}{2}$ внутренняя M20x1,5 — наружная M20x1,5	сталь	475
	внутренняя G $\frac{1}{2}$ — наружная G $\frac{1}{2}$	нержавеющая сталь	1750



Все приборы сертифицированы, рекомендованы к применению Федеральной Службой по экологическому, техническому и атомному надзору, имеют гарантию качества. Интервал между поверками — 2 года на манометры, 3 года на термометры.

Бобышки приварные

Наименование	Длина (мм)	Резьба	Цена с НДС, руб.	
			сталь	нержавеющая сталь
№1 БП-ТТ-В-25-M27x2 (под термометр ТТ-В)	25	M27x2	90	265
№2 БП-БТ-30-G½ (под термометр БТ)	30	G½	75	240
№3 БП-БТ-55-G½ (под термометр БТ)	55	G½	85	285
№4 БП-КР-40-G½ (под кран для манометра)	40	G½	90	250
№5 БП-ТМ-30-G½ (под манометр)	30	G½	75	250
№6 БП-ТМ-30-M20x1,5 (под манометр)	30	M20x1,5	75	250
№7 БП-БТ-30-M20x1,5 (под термометр БТ)	30	M20x1,5	75	240
№8 БП-БТ-100-G½ (под термометр БТ)	100	G½	—	530



Краны трехходовые

Наименование	Тип резьбы	Цена с НДС, руб.
Кран трехходовой латунь (Китай)	G½ или M20x1,5 (в ассортименте)	360
Кран трехходовой WATTS латунь (Германия)	RM15-MM½ (внутренняя G½ — внутренняя G½)	505
	RM15-MZ½ (внутренняя G½ — наружная G½)	585



Краны шаровые

Наименование	Тип резьбы	Цена с НДС, руб.
Кран шаровой, латунь (Китай)	внутренняя G½ — внутренняя G½	170
	внутренняя G¾ — внутренняя G¾	260



Игольчатые клапаны из нержавеющей стали

Наименование	Тип резьбы	Цена с НДС, руб.
Игольчатый клапан для установки манометра	внутренняя G½ — внутренняя G½	2590
	внутренняя M20x1,5 — внутренняя M20x1,5	
	внутренняя G½ — наружная G½	2960
	внутренняя M20x1,5 — наружная M20x1,5	



Игольчатые клапаны Schneider, Германия

Наименование	Материал	Тип резьбы	Цена с НДС, руб.
Тип S004.16.000	латунь	внутренняя G½ — наружная G½	1265
Тип S004.16.050		внутренняя M20x1,5 — наружная M20x1,5	1665
Тип S004.16.100	углеродистая сталь	внутренняя G½ — наружная G½	1265
Тип S004.16.150		внутренняя M20x1,5 — наружная M20x1,5	1725
Тип S004.16.200	нержавеющая сталь	внутренняя G½ — наружная G½	3620
Тип S004.16.250		внутренняя M20x1,5 — наружная M20x1,5	4195



Клапан запорный кнопочный

Наименование	Цена с НДС, руб.
Клапан запорный кнопочный VE2-2-G½ для установки манометра (давление до 5 бар)	770



Переходники

Резьба присоединения	Цена с НДС, руб.	
	латунь	нержавеющая сталь
внутренняя G $\frac{1}{2}$ — наружная M20x1,5	170	305
внутренняя M20x1,5 — наружная G $\frac{1}{2}$		
наружная G $\frac{1}{2}$ — наружная M20x1,5		370
внутренняя G $\frac{1}{2}$ или M20x1,5 — наружная G $\frac{1}{4}$ или M12x1,5	150	275
внутренняя G $\frac{1}{4}$ или M12x1,5 — наружная G $\frac{1}{2}$ или M20x1,5		
внутренняя M12x1,5 — наружная G $\frac{1}{4}$	120	240
внутренняя G $\frac{1}{4}$ — наружная M12x1,5		
внутренняя G $\frac{1}{2}$ или M20x1,5 — наружная G $\frac{3}{8}$	180	—
внутренняя G $\frac{1}{4}$ или M12x1,5 — наружная G $\frac{3}{8}$	155	—

Переходники с резьбами G $\frac{3}{8}$, M10x1, M27x2 изготавливаются на заказ от 200 штук. Цену просим уточнять у менеджеров.



Дополнительные услуги

Наименование	Цена с НДС, руб.
--------------	------------------

Ремонт приборов ЗАО «Росма»

ТМ-110, -210, -310	от 120
ТМ-510, -610, -810, -511 NH $_3$, -611 NH $_3$	от 130
ТМ-510, -610 с электроконтактной приставкой	от 230
ТМ-610 МТИ кл.т. 0,6 и 1	от 400
ТМ-610 МТИ кл.т. 0,4	от 600
ТМТБ	от 250
КМ	от 250
БТ	от 110
ТМ-520, -620, -521, -621 без гидрозаполнения	от 200
ТМ-520, -521 с гидрозаполнением	от 270
ТМ-620, -621 с гидрозаполнением	от 300

Внимание! Приборы в ремонт принимаются в чистом виде, без следов масла, мазута, краски и пр., а также очищенные от ленты ФУМ, пакли и прочих уплотнителей!

Гидрозаполнение манометров ЗАО «Росма» после ремонта

ТМ-520, -521 глицерином ПК-94	110
ТМ-520, -521 силиконом АК-50	185
ТМ-620, -621 глицерином ПК-94	170
ТМ-620, -621 силиконом АК-50	345

Прочие услуги

Доставка по СПб до транспортных компаний (для региональных партнеров)	бесплатно
Обезжиривание манометров 10 серии, 20 и 21 серии без гидрозаполнения Ø100, 150 мм под кислород	55
Заводская поверка метрологической службы ЗАО «Росма»	бесплатно
Красный маркер на стекле	30
Индивидуальный № прибора	30
Свидетельство о поверке (к прибору с индивидуальным №)	30
Объединение манометра с разделителем (1 комплект)	от 550
Объединение манометра с разделителем с рукавом (1 комплект)	от 1100

Цены в прайс-листе указаны без учета стоимости Государственной поверки (стоимость поверки просим уточнять у менеджеров ЗАО «Росма»). Государственная поверка осуществляется по требованию Покупателя за дополнительную плату.

Полный каталог продукции ЗАО «Росма» вы можете увидеть на нашем сайте rosma.spb.ru, либо заказать его у менеджеров нашей компании.

Редакция — январь 2015 года

Тел./факс отделов продаж:

Санкт-Петербург и ЛО, Северо-Западный ФО — (812) 325-90-51

Сибирский и Дальневосточный ФО — (812) 325-90-53

Приволжский и Южный ФО — (812) 325-90-55

Уральский ФО — (812) 325-90-52

Москва и МО, Центральный ФО — (495) 666-33-01, 666-33-02

